

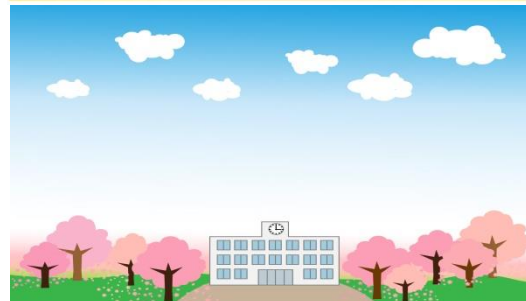
第2教育ローン

店頭金利

年 **3.00%**
(変動金利型)

- 教育ローン限度額(500万円)超の教育資金に対応できません。
- 第2教育ローンにつきましては、ご所属企業の利子補給制度および債務保証制度の対象外です。

◆◆当組合の住宅ローンをご利用中のお客様限定◆◆
新規でお借入れいただく際のご融資利率を、完済まで店頭金利より**0.3%**引き下げいたします。



平成30年4月1日現在

商品概要

金利プラン 【実行時適用金利(注)】	店頭金利 年 3.00%	当組合の住宅ローンをご利用中の場合 年 2.70%	変動金利型
ご利用いただける方	※ <u>ご所属企業からの利子補給はございません。</u> ※当組合の住宅ローンをご利用中の場合、新規ご契約時のご融資利率を完済まで店頭金利より0.3%引き下げ致します。 ※金利が変動した場合はこの限りではありません。		
ご融資金額	最高 500万円	※1回のご融資金額は、その時点で支払われる払込通知書等の金額以内(万円単位に切上げ)。 ※ご融資限度額内であれば何回でもご利用可能。	
ご融資期間	ご融資金額(残高)により最低返済額を設定いたします。 ※会社をご退職される際に残債務がある場合は、退職金等から一括清算となります。		
保証人	原則不要。 但し、現在当組合でご利用いただいているご融資残高、勤続年数等による審査を行い、結果によっては「現役組合員の方」もしくは「3親等内の親族の方」から、連帯保証人を1名お願いする場合がございます。 ※ご所属企業による債務保証はございません。		
保証料・手数料	不要		
ご返済方法	元金均等返済。ご返済はお借入月の翌月から、お給料天引きによる直接返済です。ご希望によりボーナス月増額返済併用もできます。		

(注)最新の金利は店頭までお問合わせいただくか、ホームページにてご確認ください。

- ご利用に際しては、当組合所定の審査がございます。審査の結果、ご希望に添えない場合がございますので、予めご了承下さい。
- ご不明な点等がございましたら、お気軽にお問合せ下さい。なお、当組合ホームページにて商品内容説明書等をご覧頂けます。



毎日信用組合

- 本店(大阪) TEL06-6346-8671(内線) 9720-8617
- 東京支店 TEL03-3215-4646(内線) 9710-8612
- 西部出張所 TEL093-551-2719(内線) 9730-8611
- 中部本社専用 TEL0120-758-461(内線) 9710-8612
- 北海道支社専用 TEL0120-386-461(内線) 9710-8612
- ホームページ <http://www.mainichi-shinkumi.com/>